

FOR SALE

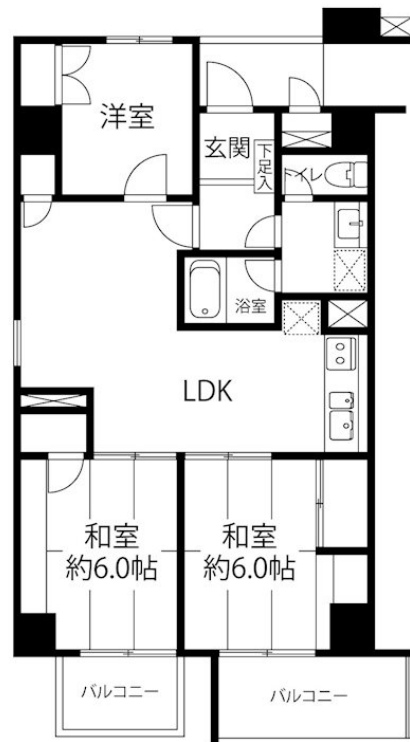
| | |
|-----------|--------|
| 価格 | 間取りタイプ |
| 850万円(税込) | 3LDK |

POINT

【外観】



【間取り図】



| | | | |
|----------|---|---------|---------|
| 物件種目 | マンション | | |
| 建物名 | スカイメゾンクローバー80 501 | | |
| 物件所在地 | 大分県大分市東春日町 | | |
| 交通 | 日豊本線 大分駅 徒歩19分 日豊本線 西大分駅 徒歩22分 久大本線 古国府駅 徒歩45分 | | |
| 専有面積 | 64.98㎡(登記簿) (約19.65坪) | バルコニー面積 | |
| 構造規模 | 鉄骨鉄筋コンクリート造5階建 | | |
| 所在階 | 5階 | 総戸数 | 48戸 |
| 築年月 | 1980年11月21日 | 修繕積立金 | 9,240円 |
| 管理形態 | 自主管理 | 管理費 | 10,890円 |
| 管理人の勤務形態 | 常駐 | | |
| 駐車場 | 要問合せ 13,200円 現況空き無し(近隣月極駐車場を探す必要あり) 近隣徒歩2分 春日パーキング(GRC管理)月極駐車場あり(13,200円(税込))/月 | | |
| 土地権利 | 所有権 | | |
| 現況 | 空き | 引渡日 | 相談 |
| 建築確認番号 | | 開発許可番号 | |
| 設備 | インターホン / 都市ガス / エレベーター | | |
| 周辺施設 | D-7 大分東春日店 108m / HiLife SUPER HOME CENTER春日浦店 439m / 大分市立王子中学校 1222m / 大分市立春日町小学校 398m | | |
| その他費用 | | | |
| 備考 | | | |

現況と異なる場合には現況を優先します。 間取りの「S」はサービスルーム(納戸)です。
価格は物件の代金総額を表示しており、消費税が課税される場合は税込と表記の上、税込価格で表示しております。

取引条件の有効期限:2025年5月4日

No.0000000740

お問合せ先

大分県知事(12)第1196号
全国宅地建物取引業保証協会

売買営業グループ

TEL:097-579-6336

FAX:097-579-6335

大分県大分市王子南町5-6

E-Mail:solution@bunki.jp

取引態様:一般媒介

