

FOR SALE

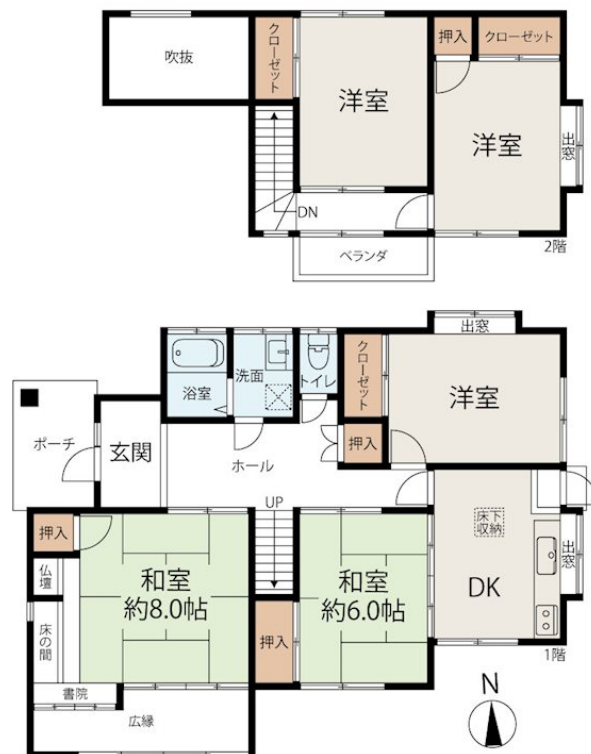
価格	間取りタイプ
1,600万円	5DK



【外観】



【間取り図】



物件種目	戸建		
物件所在地	大分県大分市田尻 980番4		
交通	豊肥本線 敷戸駅 徒歩35分		
土地面積	174.78㎡ (約52.87坪)	他に私道面積	
建物面積	114.83㎡ (約34.73坪)	地目	宅地
構造規模	木造2階建		
築年月	1990年2月24日	都市計画	市街化区域
用途地域	第一種低層住居専用地域		
建ぺい率	50%	容積率	100%
土地権利	所有権		
法令上の制限			
現況	空き	引渡日	相談
接道状況			
建築確認番号		開発許可番号	
設備	水道:公営		
周辺施設	TOKIWA INDUSTRY(トキハ インダストリー) アテオ光吉店 1185m / トキわさだタツ 2224m / サンドラッグ 植田店 1047m / 東九州自動車道 大分光吉IC 上り 入口 2349m / 松山医院大分腎臓内科 1034m / 三愛総合健診センター 2344m		
その他費用			
備考			

現況と異なる場合には現況を優先します。 間取りの「S」はサービスルーム(納戸)です。
価格は物件の代金総額を表示しており、消費税が課税される場合は税込と表記の上、税込価格で表示しております。

取引条件の有効期限:2024年12月4日

No.0000000743

お問合せ先



大分県知事(12)第1196号
全国宅地建物取引業保証協会

売買営業グループ

TEL:097-579-6336

FAX:097-579-6335

大分県大分市王子南町5-6

E-Mail:solution@bunki.jp

担当:重石 清美

取引態様:専任媒介

