

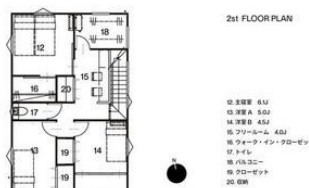
FOR SALE

価格	間取りタイプ
3,680万円	3LDK



【外観】

【間取り図】



物件種目	戸建		
物件所在地	大分県大分市光吉 1456-20		
交通	豊肥本線 敷戸駅 徒歩24分		
土地面積	136.73㎡ (約41.36坪)	他に私道面積	無し
建物面積	101.44㎡ (約30.68坪)	地目	宅地
構造規模	木造2階建		
築年月	2023年9月下旬	都市計画	市街化区域
用途地域	第一種低層住居専用地域		
建ぺい率	50%	容積率	100%
土地権利	所有権		
法令上の制限			
現況	空き	引渡日	即時
接道状況	南5.0m公道 間口7.7m		
建築確認番号		開発許可番号	
設備	IHクッキングヒーター / 食器洗浄乾燥機 / 浴室乾燥 / 風呂一坪以上 / トイレ:温水洗浄便座 / 全居室フローリング / ウォークインクローゼット / オール電化 / 複層ガラス / TVインターホン / エアコン / 公共下水		
周辺施設	スーパー産直光吉市場 672m / ローソン 大分植田南中学校前店 720m / ドラッグストアコスモス 光吉店 768m / MEGAドン・キホーテ大分光吉インター店 1657m / スーパーセンタートライアル 敷戸店 2227m / 大分市医師会立アメイジ病院 1312m		
その他費用			
備考			

現況と異なる場合には現況を優先します。 間取りの「S」はサービスルーム（納戸）です。
価格は物件の代金総額を表示しており、消費税が課税される場合は税込と表記の上、税込価格で表示しております。

取引条件の有効期限:2024年11月21日

No.0000000816

お問合せ先

大分県知事(12)第1196号
全国宅地建物取引業保証協会

売買営業グループ

TEL:097-579-6336

FAX:097-579-6335

大分県大分市王子南町5-6

E-Mail:solution@bunki.jp

取引態様:一般媒介

